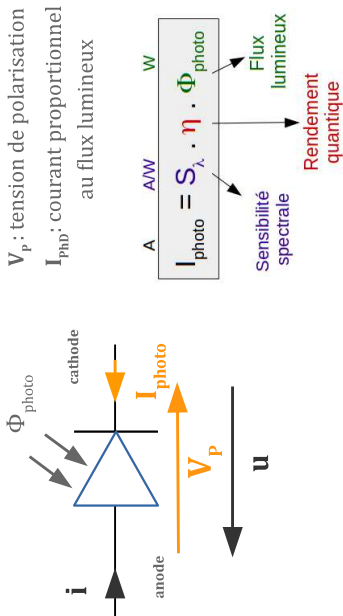
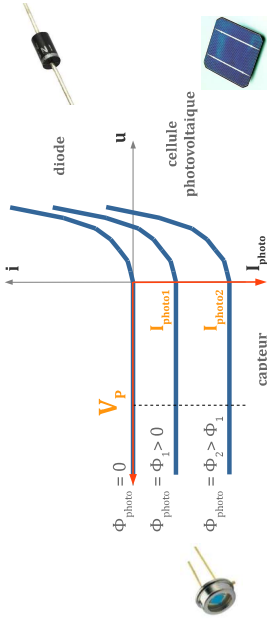


Photodétection

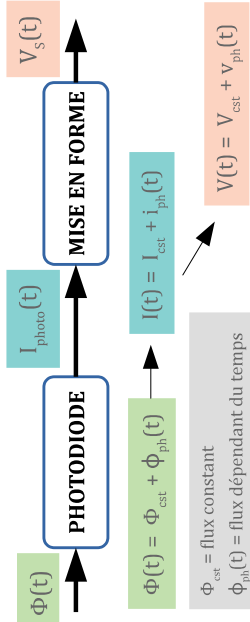
PHOTODIODE = CAPTEUR



CARACTÉRISTIQUES ÉLECTRIQUES



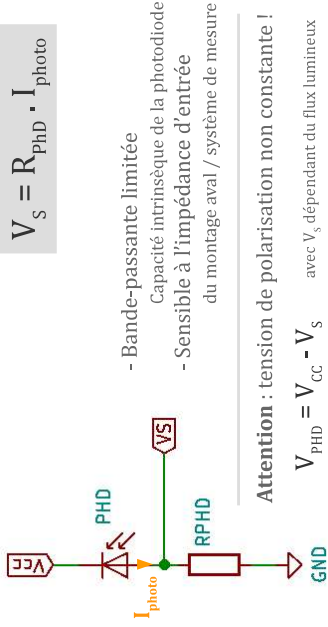
SYSTÈME DE PHOTODÉTECTION



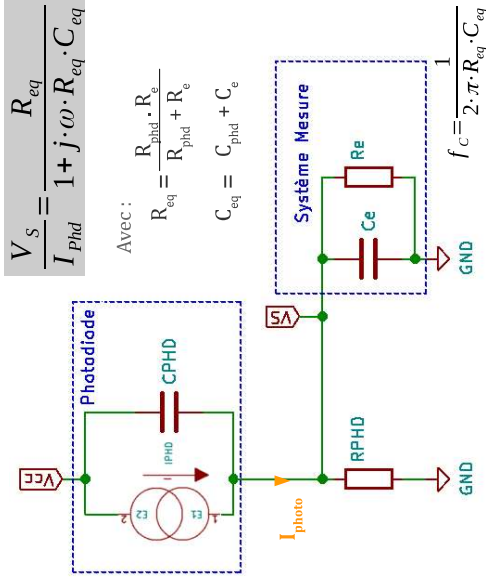
Photodiode : capteur permettant de mesurer un flux lumineux et de le convertir en courant

Mise en forme : étage de conversion d'un grandeur électrique vers une autre grandeur électrique plus facilement mesurable (amplification, filtrage...)

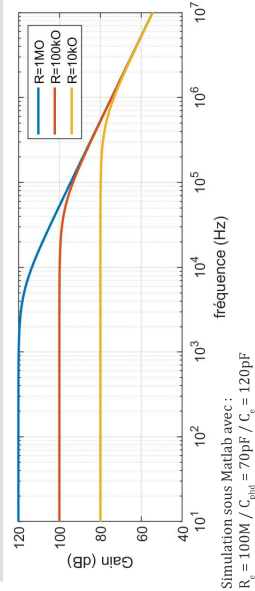
MONTAGE « SIMPLE »



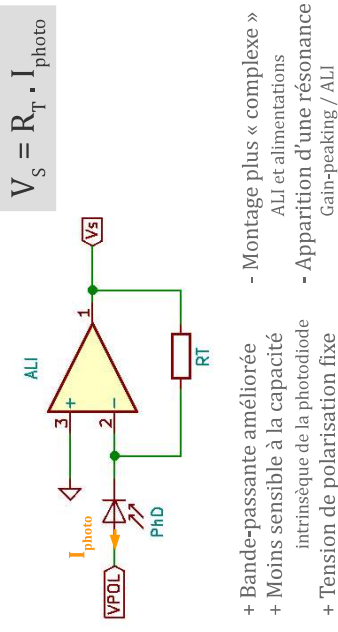
MODÈLE DU SYSTÈME DE MESURE



R_e : résistance d'entrée du système de mesure (oscilloscope, multimètre...)
 C_e : capacité d'entrée du système de mesure (câble coaxial, oscilloscope...)



MONTAGE TRANSIMPÉDANCE



MODÈLE DU SYSTÈME DE MESURE

