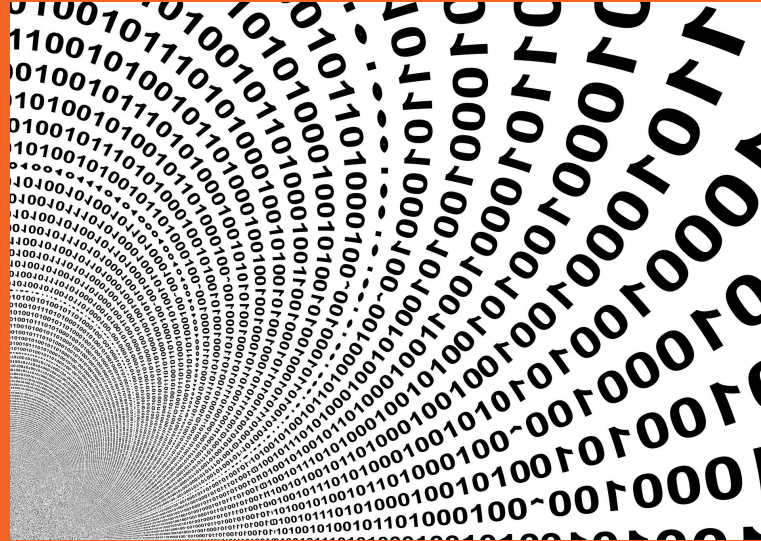
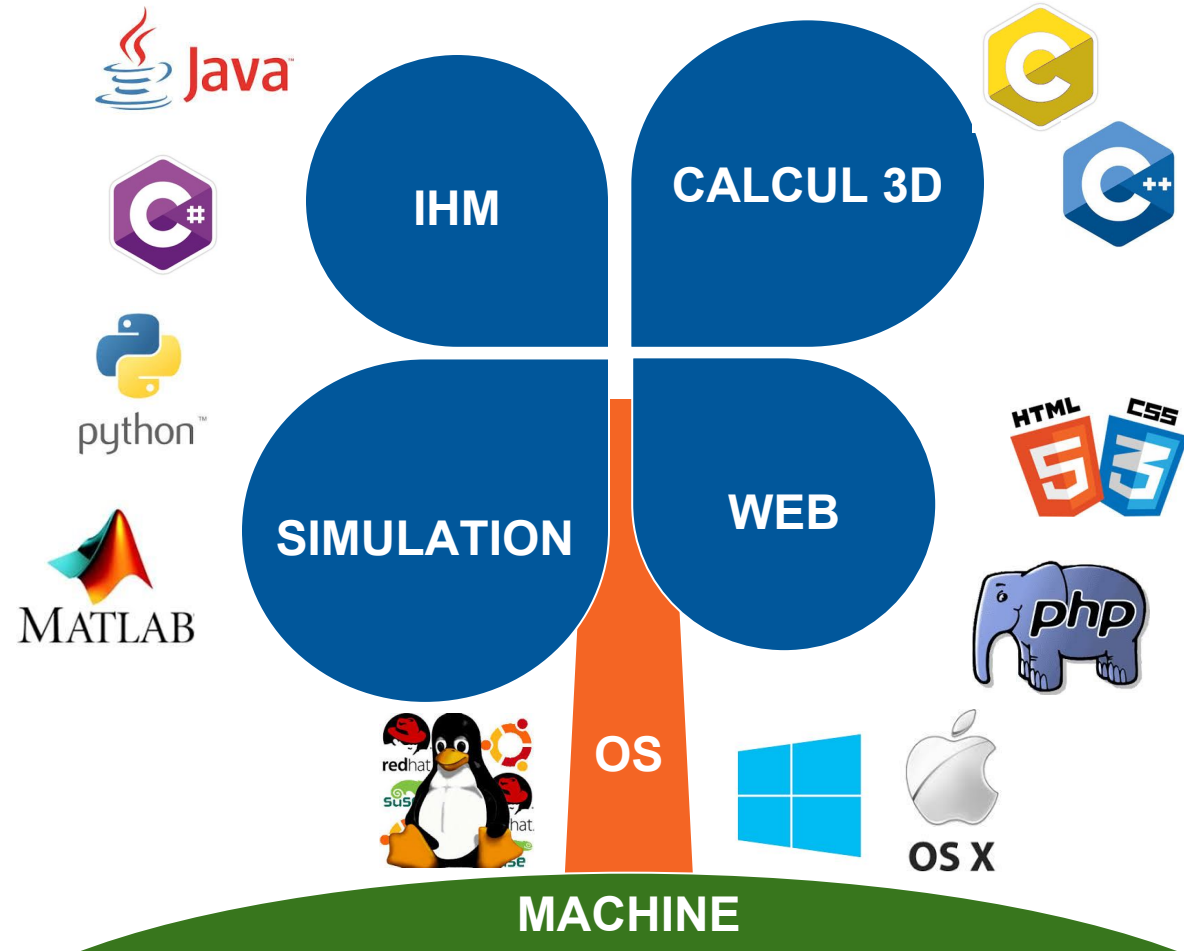


# Numérique

## *Systeme d'exploitation et Programmes*

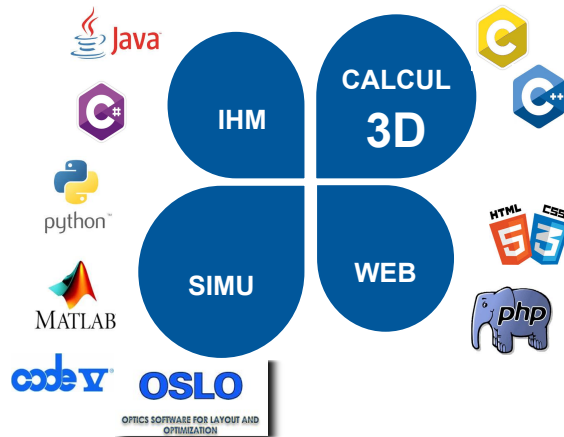


# LANGAGES / CALCULATEURS



# LANGAGES / CALCULATEURS

- Différents langages / Différentes applications
- Comparatif des temps de calcul



**Calcul des 30 premiers termes de la suite de Fibonacci itération de 1M de fois le calcul**

*sans affichage*

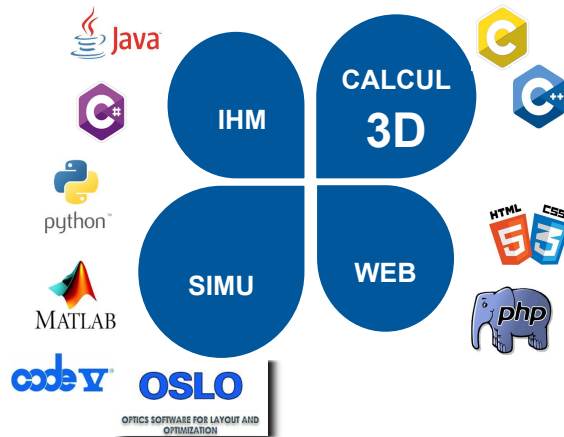


Moyenne de 10 exécutions

Exécuté sur Intel Core i5-4258U / 6Go RAM DDR3 1600 / Xubuntu 16.04  
Exécuté avec Python 3.5 / MATLAB 2016b / Compilé avec GCC 5.4.0

# LANGAGES / CALCULATEURS

- Différents langages / Différentes applications
- Comparatif des temps de calcul



**Calcul des 30 premiers termes de la suite de Fibonacci Itération de 1M de fois le calcul**

*sans affichage*



**7,57 s**  
0,24 s

**0,27 s**  
0,01 s

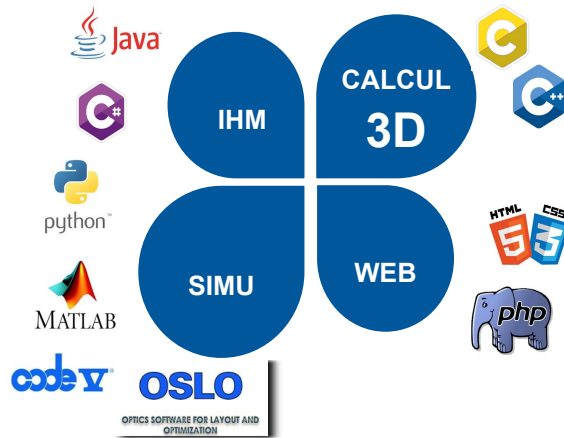
**0,13 s**  
0,03 s

Moyenne de 10 exécutions

Exécuté sur Intel Core i5-4258U / 6Go RAM DDR3 1600 / Xubuntu 16.04  
Exécuté avec Python 3.5 / MATLAB 2016b / Compilé avec GCC 5.4.0

# LANGAGES / CALCULATEURS

- Différents langages / Différentes applications
- Comparatif des temps de calcul



Calcul des 30 premiers termes de la suite de Fibonacci Itération de 1M de fois le calcul

*sans affichage*



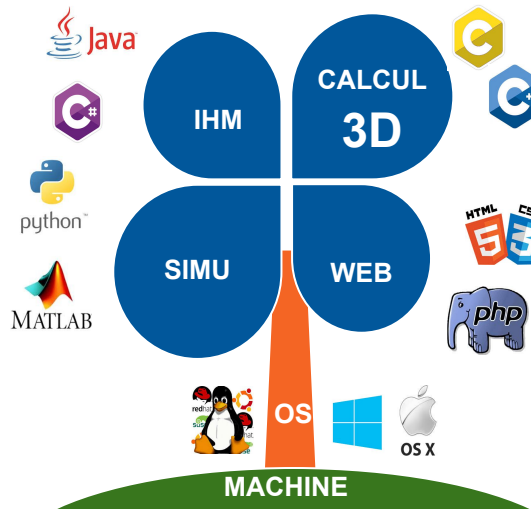
LANGAGE  
INTERPRÉTÉ

LANGAGE  
COMPIÉ

PORTABILITE

RAPIDITE

# SYSTÈME D'EXPLOITATION



## CHEF D'ORCHESTRE

- Gère l'ensemble des ressources matérielles
- Attribue les ressources en gérant les priorités aux applications

## LIEN ENTRE MATÉRIEL ET LOGICIELS

- Gère l'ensemble des périphériques / Drivers

## LANCEMENT D'UNE APPLICATION

